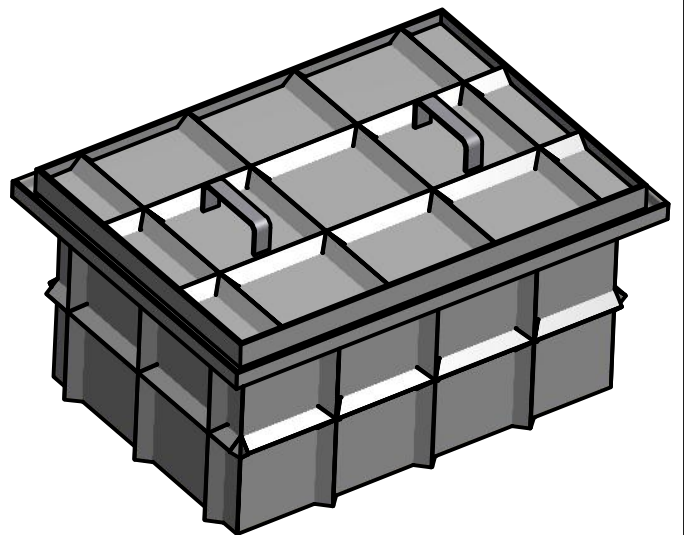
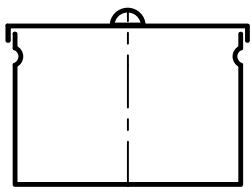


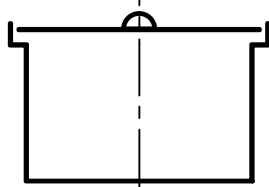
Beispiel
Modell Vierkantsickenkonstruktion



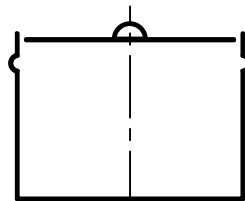
Beispiel
Modell Kreuzsickenkonstruktion



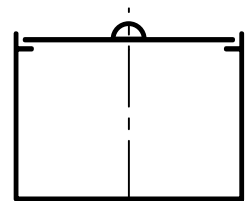
Modell 1



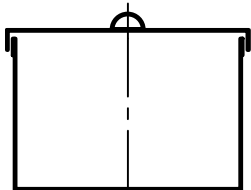
Modell 2



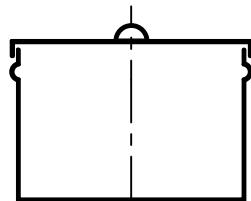
Modell 3



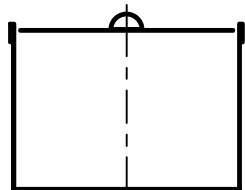
Modell 4



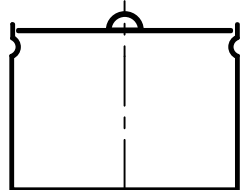
Modell 5



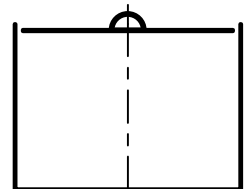
Modell 6



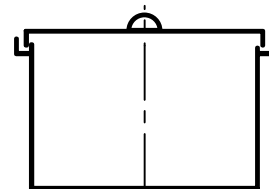
Modell 7



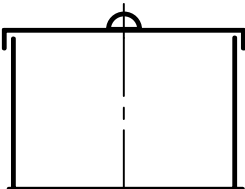
Modell 8



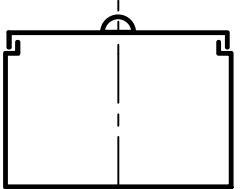
Modell 9



Modell 10



Modell 11



Modell 12

Allg. Toleranzen nach DIN ISO 2768
Allg. Toleranzen für Schweißkonstruktionen
nach DIN EN ISO 13920
Oberflächenbeschaffenheit nach DIN ISO 1302

Zeichnungsstand: 11.01.2016

Ohne unsere vorherige Zustimmung darf diese Unterlage weder vervielfältigt noch Dritten zugänglich gemacht werden. Sie darf durch den Empfänger oder Dritte auch nicht in anderer Weise mißbräuchlich verwendet werden (DIN ISO 16016)

Kunde:	Änderungen:	
Kom.:		
	Datum	Name
gezeichnet	08.01.2016	UE
geprüft		
genehmigt		

DIN 3141 Reihe 2	~	▽	▽▽	▽▽▽	▽▽▽▽
DIN ISO 1302 Reihe 2	✓	√ R _z 100	√ R _z 25	√ R _z 6,3	√ R _z 1
DIN ISO 1302 Reihe 2	✓	12,5 / ✓	3,2 / ✓	0,8 / ✓	0,1 / ✓

**Industrieofen- & Härterezubehör
GmbH Unna**
Tel. 02303 / 25 25 20
Fax 02303 / 25 25 220

Maßstab %	Härte Kästen	14170/4501-4
Gewicht:		Entstanden aus: A4